

Gewerkschaft
Erziehung und Wissenschaft
im Bezirk
Münster



Fortbildungen 2024/25

Im zweiten Halbjahr

Informiert und begeistert

**Viele
neue
Themen**



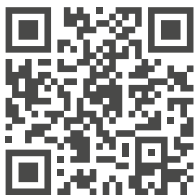
Bleibt neugierig.

Wir freuen uns, euch im zweiten Halbjahr des Schuljahres 2024/25 ein breites Angebot an Fortbildungen anbieten zu können und wünschen euch viel Freude und Erfolg im neuen Schuljahr.

Hinweis zu ganztägigen Fortbildungen:

Für diese Veranstaltungen kann **SONDERURLAUB** (FrUrlV NRW, §26) bei der Schulleitung beantragt werden.

BASS 21-05 Nr.11 1.2.: „Allgemein ist es nicht gerechtfertigt, Sonderurlaub ohne nähere Prüfung allein unter dem Hinweis auf den mit ihm verbundenen Ausfall des vorgesehenen Unterrichts oder auf die Notwendigkeit von Vertretungsunterricht abzulehnen.“



Aktuelle Informationen findet ihr auf:

www.gew-nrw.de

Einfach den QR-Code nutzen.

04.02.25

18.03.25

17.00 -19.30 Uhr

Ort: Münster, HANSA Berufskolleg (R.355)

KI-Insider:

Dein Leitfaden für die Künstliche Intelligenz

Entdecke die faszinierende Welt der Künstlichen Intelligenz (KI) in einer spannenden Fortbildung! Anhand des Beispiels von ChatGPT, einem Vorreiter in der KI-Technologie, wirst du tief in das Verständnis von KI eintauchen. Du wirst lernen, wie KI funktioniert, wie sie trainiert wird und wo ihre Stärken und Schwächen liegen.

Darüber hinaus werden wir die vielfältigen Anwendungsbereiche von KI beleuchten, die bereits unsere Welt prägen. Wir werden uns auch mit den Chancen und Herausforderungen auseinandersetzen, die sich aus dem Einsatz von KI ergeben, einschließlich wichtiger Fragen zu Urheberrecht und Datenschutz.

Diese Fortbildung dient als solide Grundlage für eine anschließende Vertiefungen, welche den Einsatz von KI im Schulalltag, von der Unterrichtsvorbereitung bis zur Verwaltung thematisiert. Nutze diese Gelegenheit, um dich auf die digitale Zukunft vorzubereiten und die transformative Kraft der KI zu entdecken oder um zu verstehen wie diese funktioniert und was dahinter steckt. Melde dich jetzt an und sei Teil dieser spannenden Reise in die Welt der Künstlichen Intelligenz!



Referent:

Ulf Mangold

Hinweis:

- Teilnehmer*innenbegrenzung: 25 Personen
- Bitte bringt ein digitales Endgerät mit und stellt sicher, dass ihr Zugang zu ChatGPT (eigenen Account) oder CoPilot (MS Zugang der Schule) habt, um effektiv im Workshop arbeiten zu können.

GEW frei
Sonst 20,- €

Anmeldung unter:
info@gew-steinfurt.de

Anmeldeschluss: 21.01.25
04.03.25

06.02.2025

16.00 - 19.00 Uhr

Ort: Münster

Borchers & Kollegen

Drahtseilakt Klassenzimmer

Umgang mit herausforderndem Schüler*innen-Verhalten



Referentin:

Melanie Borchers

Die Belastung durch Inklusion und herausfordernde Schüler*innen ist in den letzten Jahren stark gestiegen. Uneinigkeiten im Schulteam zehren zusätzlich an den Energiereserven und fordert Schüler*innen geradezu heraus, die Schwachpunkte des Schulteams für den eigenen Vorteil zu nutzen.

Hinweis:

Teilnehmer*innenbegrenzung: 15 Personen

Anmeldung unter:
info@gew-steinfurt.de

Anmeldeschluss: 30.01.25

**GEW frei
Sonst 15,- €**

Im Seminar „Drahtseilakt Klassenzimmer-Umgang mit herausforderndem Schüler*innenverhalten“ lernst du konkrete Tools für den Umgang mit herausforderndem Schüler*innen, die unkompliziert und direkt in den Berufsalltag integriert werden können. Du erfährst neueste Erkenntnisse aus der Hirnforschung und deren Bedeutung für das Lernen. Gemeinsam erleben wir auf humorvolle Weise Methoden und Techniken aus dem Super-Learning, sodass du die Inhalte des Tages leicht verinnerlichen kannst.

Themen:

- Warum erleben wir manche Schüler*innen mehr und manche weniger herausfordernd? Und wie können wir effektiv mit auffälligem Verhalten umgehen?
- Was können Ursachen von auffälligem Verhalten sein und wie hilft mir dieses Wissen weiter?
- Welche alltagstauglichen Entscheidungsmöglichkeiten gibt es, um herausforderndes Verhalten zu entschärfen?
- Welche verschiedenen Formen der Überforderung gibt es und wie lerne ich sie nachhaltig zu bewältigen.
- Finden von (neuen) sinnvollen Regeln und Strukturen, um Unterricht zu erleichtern.
- Und vieles mehr

11.02.25

25.03.25

16.00 -18.30 Uhr

Ort: Münster, HANSA Berufskolleg (R.355)

KI im Klassenzimmer

Entdecken Sie die Möglichkeiten mit ChatGPT

In diesem Seminar werden wir uns darauf konzentrieren, wie ChatGPT, ein fortschrittliches KI-System, Lehrkräften bei der Unterrichtsvorbereitung, Durchführung und Evaluation helfen kann.

Vorbereitung:

ChatGPT unterstützt bei der Erstellung von Unterrichtsplänen und Materialien.

Durchführung:

Es dient als interaktives Lernwerkzeug im Unterricht und als Tutor für individuelles Lernen.

Evaluation:

Es hilft bei der Erstellung und Bewertung von Tests und Hausaufgaben.

Ich freue mich darauf, euch zu zeigen, wie ihr ChatGPT effektiv in eurem Unterricht einsetzen könnt, um das Lernen zu verbessern und zu bereichern.

Referent:

Ulf Mangold



Hinweise:

- Teilnehmer*innenbegrenzung: 15 Personen
- Bitte bringt ein digitales Endgerät mit und stellt sicher, dass ihr Zugang zu ChatGPT (eigenen Account) oder CoPilot (MS Zugang der Schule) habt, um effektiv im Workshop arbeiten zu können. Es wird dringend empfohlen, dass ihr vorher das Aufbauseminar "KI-Insider: Dein Leitfaden für die Künstliche Intelligenz" besucht habt, um das Beste aus dieser Fortbildung herauszuholen.

GEW frei
Sonst 20,- €

Anmeldung unter:
info@gew-steinfurt.de

Anmeldeschluss: 28.01.25
11.03.25

13.02.25

16.00 - 18.30 Uhr
Ort: Online

21.05.25

16.00 - 18.30 Uhr
Ort: Online

Praxisnachmittag Lehrerrat: »alles, was Recht ist...«



Referent:

Uwe Riemer-Becker

Der Lehrerrat hat rechtlich eine starke Stellung in der Schule: von der Mitwirkung bis zur Mitbestimmung.

Hinweise:

- Teilnehmer*innenbegrenzung: 15 Personen
- Jede/r Teilnehmende erhält vorab ein Themenskript

Das Klären von (Rechts-)fragen, der Praxisaustausch und das Verbessern der eigenen Arbeitsbedingungen stehen im Mittelpunkt.

Themen:

- Grundlagen:
Rechte und Pflichten des Lehrerrats
- Lehrerkonferenz:
Durchsetzungshebel für den Lehrerrat
- Kooperation oder Konflikt:
Zusammenarbeit mit der Schulleitung
- Arbeitsfähigkeit:
Ressourcen, Formalien und Arbeitsplanung
- Hilfen:
Zusammenarbeit mit dem Personalrat und der GEW

Anmeldung unter:
becker.beratung@gmx.de

Anmeldeschluss: 07.02.25 / 15.05.25

Kostenlos

18.02.25

16.00 - 18.30 Uhr

Ort: Online

Schaff' ich die Schule – oder schafft sie mich?

Stress und Überlastung erkennen und mindern

Stress ist nicht gleich Stress: Eustress spornt an, Distress belastet.

Wir (er-)klären die spezifischen Warnsymptome und zeigen Bewältigungsstrategien.

Der Schwerpunkt liegt auf dem Mindern der persönlichen Alltagsbelastungen:

- **Stress und Burn-Out: Zusammenhänge**
- **Ablaufphasen: Vorbeugen, verhindern, mindern**
- **Berufserfahrung: Selbstwert und Kompetenz**
- **Bedingungen: Arbeitsplatz, Arbeitsweisen, (Familien-)Alltag**
- **Handlungsstrategien: Kleine Schritte auf einem langen Weg**
- **Grundlagen des Arbeits- und Gesundheitsschutzes in der Schule**

Referent:

Uwe Riemer-Becker



Hinweise:

- Teilnehmer*innenbegrenzung: 25 Personen
- Jede/r Teilnehmende erhält vorab ein Themenskript

**GEW frei
Sonst 20,- €**

Anmeldung unter:

katrin.korte@gew-nrw.de

Anmeldeschluss: 11.02.25

18.02.25 / **01.04.25**

17.00 - 19.30 Uhr

Ort: Münster, HANSA Berufskolleg (R.355)

KI im Klassenzimmer

PROMPTING-Vertiefung



Referent:

Ulf Mangold

Hinweise:

- Teilnehmer*innenbegrenzung: 15 Personen
- Bitte bringt ein digitales Endgerät mit und stellt sicher, dass ihr Zugang zu ChatGPT (eigenen Account) oder CoPilot (MS Zugang der Schule) habt, um effektiv im Workshop arbeiten zu können.

Es wird dringend empfohlen, dass Sie vorher das Aufbauseminar "KI-Insider: Dein Leitfaden für die Künstliche Intelligenz" besucht haben, um das Beste aus dieser Fortbildung herauszuholen.

In diesem Workshop tauchen wir tief in die Welt des Promptings ein und lernen, wie wir Künstliche Intelligenz (KI) effektiv im Unterricht einsetzen können. Grundlagen des Promptings, komplexe Strategien wie Mega Prompting und den Prompt Creator werden thematisiert, um die bestmöglichen Antworten von KI-Systemen zu erhalten.

Ein weiterer Schwerpunkt liegt auf der Schule der Zukunft mit KI. Hier zeigen wir, wie KI zur individuellen Lernbegleitung, Effizienzsteigerung und interaktiven Unterrichtsgestaltung beitragen kann. Zudem teilen wir Best Practices für das Erstellen von Prompts.

Zum Abschluss stellen wir Custom GPTs vor, diese können zur Personalisierung, Effizienzsteigerung, Replizierbarkeit und Integration von Fachwissen genutzt werden.

Anmeldung unter:
info@gew-steinfurt.de

Anmeldeschluss: 04.02.25 / 18.03.25

GEW frei
Sonst 20,- €

19.02.2024

17.30 - 20.00 Uhr

Ort: Online

iPad Keynote

Teil I – Die Grundlagen

Die Fortbildung behandelt die Grundlagen zum Arbeiten mit Keynote auf dem iPad.

Zunächst wird der Aufbau des Programms in allen Einzelheiten und alle Werkzeuge besprochen. Dabei werden die besonderen Funktionen von Keynote, z.B. Livevideo, in den Fokus gerückt. Weiterhin werden einfache Animationen und das Exportieren der Präsentationen erläutert.

Themen:

- Aufbau der App
- Erstellen neuer Dokumente und Anpassen der Vorlagen
- Einfügen und anpassen von Symbolen, Bildern, Videos, Textfeldern, Zeichnungen...
- Einfügen und Einsatz von Livevideo
- Einstieg in die Animationen
- Präsentationsmodus
- Exportieren, Dateiformate und Einstellungen

Referentin:

Darja Bucker



Hinweis:

Teilnehmer*innenbegrenzung: ca. 15 Personen

GEW frei
Sonst 10,- €

Anmeldung unter:
info@gew-steinfurt.de

Anmeldeschluss: 12.02.25

20.02.2025

14.00 - 16.00 Uhr

Ort: Bottrop, Paulschule

Mitglied im Lehrerrat – und jetzt?



Referentinnen:

Frederike Hennings
Heidi Jochheim-Veen

Du bist neu im Lehrerrat oder schon länger dabei, hast aber Fragen was das genaue Aufgabenfeld von Lehrerräten umfasst? Wir antworten!

Nach einem kurzen Einblick in die rechtlichen Vorgaben wollen wir vor allem einen Austausch untereinander ermöglichen, best practice Beispiele für erfolgreiche Vorgehensweisen sammeln und offene Fragen klären.

Hinweis:

- Teilnehmer*innenbegrenzung: 20 Personen
- Die Fortbildung bezieht sich vornehmlich auf Lehrerräte an Grundschulen. Eine Öffnung für andere Schulformen ist aber möglich

Anmeldung unter:
gew.grundschule.bottrop@gmail.com

Anmeldeschluss: 16.02.25

GEW frei
Sonst 5,- €

25.02.2025

16.00 -17.30 Uhr

Ort: Online

Informationsveranstaltung für werdende Eltern

Wir stehen euch mit Rat und Tat auf dem aufregenden Weg zu eurem Nachwuchs zur Seite.

In dieser Veranstaltung möchten wir euch allgemeine Informationen rund um das Thema »Mutterschutz, Elternzeit und Elterngeld« geben und uns anschließend Zeit für persönliche Fragen und Anliegen nehmen.



Referent*innen:

Lothar Jacksteit,
Zeynep Özkan-Altunisik,
& Katrin Korte

**GEW frei
Sonst 10,- €**

Anmeldung unter:
katrin.korte@gew-nrw.de

Anmeldeschluss: 18.2.25

10.03.2025

14.30 - 17.00 Uhr

Ort: Metelen, Vitusschule

Gestalten mit Holz, Nistkastenbau

Für Anfänger und Fortgeschrittene



Referent:

Jochen Drunkemühle

Dieses Mal möchte ich mit euch
passend zur Jahreszeit Nistkästen für
Kleinvögel bauen.

Dabei geht es natürlich auch wieder um die
wichtigsten grundlegenden Techniken für
das Gestalten mit Holz, die Auswahl der
verschiedenen Materialien, sowie abermals
um die passende Werkzeugausstattung für
die Schule (insbesondere auch dann, wenn
die Schule keinen Werkraum hat!).

Hinweis:

- Teilnehmer*innenbegrenzung: 16 Personen
- Kostenbeitrag: 10 Euro Materialkosten
(Bitte zur Veranstaltung mitbringen)

Infos & Anmeldung unter:
gew-muenster@t-online.de

Anmeldeschluss: 03.03.2025

10,- €

11.03.2025

18.00 Uhr - 20.00 Uhr

Ort: Bottrop, Domschänke

Integration von Kindern und Jugendlichen mit Migrationshintergrund in unsere Schulen

Die Fortbildung benennt Voraussetzungen
für eine gelungene Integration und zeigt
Problemlösungen auf.

*Dagmar Kaplan arbeitet seit 25 Jahren im
Bereich Krisen- und Konfliktbearbeitung bei
der Stadt Bottrop.*



Referentin:

Dagmar Kaplan

Hinweis:

- Teilnehmer*innenbegrenzung: 30 Personen
- Kostenbeitrag: 10 Euro Materialkosten
(Bitte zur Veranstaltung mitbringen)

Kostenlos

Anmeldung unter:

jmoll@gelsenet.de

Anmeldeschluss: 01.03.25

17.03.2025

16.00 - 19.00 Uhr

Ort: Online

Diversität, Vielfalt, Queerness in der Schule



Referentin:

Frederike Kerner

Wir bieten eine kleine Einführung zum Basiswissen und nehmen den Buchstabensalat **LSBTIQ*** auseinander.

Im Umgang mit Schüler*innen, welche sich als transident, nicht binär oder genderqueer outen, kommen für Lehrkräfte und pädagogische/psychologische Fachkräfte im System „Schule“ häufig Fragen auf:

Was bedeutet trans* überhaupt konkret? Wie kann ich den*die Schüler*in nun gut unterstützen? Wie kann unsere Schule offen und sicher für queere Schüler*innen (und Kolleg*innen) sein? Welche rechtlichen Grundlagen müssen bei einer Namensänderung auf Klassenarbeiten, Zeugnissen oder im Klassenbuch beachtet werden? Wie ist das mit den Toiletten, den Umkleidekabinen oder im Sport-/Schwimmunterricht und wie gehen wir auf Klassenfahrten mit transidenten Menschen um? Wie können wir mit den Eltern positiv in den Kontakt kommen?

All diesen Fragen möchten wir uns vom „Track“ mit Ihnen/euch widmen: Über Einblicke in queere Lebenswelten und alltagsnahen Praxistipps im sensiblen und respektvollen Umgang mit queeren Bedarfen.

Infos & Anmeldung unter:
bor-coe-waf@gew-nrw.de

Anmeldeschluss: 10.03.2025

**GEW 5,- €
Sonst 10,- €**

Frederike Kerner ist Sozialarbeiterin im „Track“ (Jugendzentrum und Beratungsstelle) in Münster.

17.03.2025

15.00 – 17.00 Uhr

Ort: Münster,
Gesundheitshaus

Bewegung macht schlau

In der Veranstaltung werden wir uns mit den Bausteinen und der Vernetzung der menschlichen Sinne und mit ihrer Bedeutung für die Entwicklung der Gesamtpersönlichkeit beschäftigen. Was Wahrnehmungsstörungen sind, welcher Zusammenhang und welche Wechselwirkung von Störungen der Wahrnehmung, der Motorik, der emotionalen Befindlichkeit und des sozialen Verhaltens besteht, wird weiteres Thema sein. Dabei nimmt das Konzept der Psychomotorik, das einen untrennbaren Zusammenhang zwischen Bewegungsverhalten und der psychischen Befindlichkeit eines Menschen annimmt, einen besonderen Stellenwert ein.

In dieser Veranstaltung geht es:

- um die Wahrnehmungs- und Bewegungsentwicklung als Grundstein für den schulischen Erfolg
- um mögliche Unterstützungen für eine gesunde Entwicklung
- um die Zusammenhänge von schulischen Fertigkeiten, Wahrnehmung, Bewegung, der emotionalen Befindlichkeit, des sozialen Verhaltens und der Gesamtpersönlichkeit
- um Integration von Bewegung in den Schulalltag

Referentin:

Olesja Müller



Kinder benötigen viele Grundfertigkeiten um schulreif zu sein und diese entwickeln sich schon in frühesten Kindheit. Neben den geistigen Fähigkeiten müssen wichtige Voraussetzungen in der Wahrnehmungs- und Bewegungsentwicklung geschaffen werden.

Hinweise:

Teilnehmer*innenbegrenzung: 18 Personen

**GEW 10,- €
Sonst 30,- €**

Anmeldung unter:
gew-muenster@t-online.de

Anmeldeschluss: 10.03.2025

19.03.2025

17.30 - 20.00 Uhr

Ort: Online

iPad Keynote – Teil II

Die Erweiterung



Referentin:
Darja Bucker

Der Fokus des Workshops liegt auf dem Erstellen von Animationen und der sinnvollen Verwendung von Übergängen.

Besonders wird auf die Formate für den Export von Keynote eingegangen. Zum Schluss gibt es eine kleine Ideensammlung zum Erstellen von Breakouts und interaktivem Material mit Keynote.

Hinweis:

- Teilnehmer*innenbegrenzung: ca. 15 Personen
- Teil I ist keine Voraussetzung für die Teilnahme an Teil II, es wird aber empfohlen beide Teile zu besuchen.

Themen:

- **Besondere und aufwändigere Animationen**
- **3D- Figuren animieren**
- **Einstellung von Übergängen**
- **Verlinkungen der Folien zum Erstellen von Breakouts und interaktivem Material**

Anmeldung unter:
info@gew-steinfurt.de

Anmeldeschluss: 12.03.25

GEW frei
Sonst 10,- €

19.03.25

07.05.25

09.00 - 16.00 Uhr

Ort: Münster

Lehrerratsschulungen

Basisqualifikation

Unsere Fortbildung ist sinnvoll für Kolleg*innen, die neu im Lehrerrat arbeiten, und bietet Gelegenheit in früheren Fortbildungen erworbenes Wissen zu erneuern.

Gegenstand der Veranstaltung ist die zum 1. August 2015 an allen Schulen in NRW – einschließlich der Grundschulen – geltende Rechtslage.

Unser gewerkschaftliches Angebot ist dem staatlichen Angebot gleichgestellt. Daher gilt, dass...

- Mitglieder in Lehrerräten selbst entscheiden, welches Angebot sie wahrnehmen
- den Teilnehmer*innen keine Kosten entstehen
- die Teilnahme im besonderen dienstlichen Interesse liegt und die Teilnehmer*innen Sonderurlaub erhalten,
- die Teilnehmer*innen anstelle eines Mittagessens Anspruch auf ein Tagegeld in Höhe von 6,00 € für ihren Mehraufwand für Verpflegung haben

Referent:

Heinz Dieter Hamm



Themen:

- Der neue Lehrerrat, Rollenverständnis,
- Wahlverfahren & Rechtliche Grundlagen
Mitbestimmungsrechte, weitere
Beteiligungsrechte
- Zusammenarbeit mit der Schulleitung, der
Ansprechpartnerin für Gleichstellungsfragen, der
Schwerbehindertenvertretung und dem Personalrat bei der vorgesetzten Schulaufsichtsbehörde
- Fallbeispiele

Kostenlos

Anmeldung unter:

www.gew-nrw.de/fortbildungen

Anmeldeschluss:

jeweils eine Woche vorher

19.03.2024

16.00 - 17.30 Uhr

Ort: Online

Erstellung eines tragfähigen Teilzeitkonzeptes



Referent*in:
Martina
Albretsen,
Lothar Jacksteit

Damit Teilzeit nicht zur Arbeitszeitfalle wird!

Wir möchten euch einen Überblick über die rechtlichen Grundlagen und konkrete Ideen zur praktischen Umsetzung rund um das Thema »Teilzeitkonzept« geben.

Anmeldung unter:

katrin.korte@gew-nrw.de

Anmeldeschluss: 12.03.25

**GEW frei
Sonst 10,- €**

25.03.25

15.00 - 18.00 Uhr
Ahlen,
Diesterwegschule

27.03.25

16.00 - 19.00 Uhr
Dülmen,
Große Teichsmühle

Das Zauberinstrument Ukulele

In diesem Workshop lernt ihr das Zauberinstrument Ukulele kennen.

In diesem Workshop lernt Ihr das Zauberinstrument Ukulele kennen. Nach dem Workshop spielen wir alle mindestens zehn Lieder und die Ukulele kann Euer Begleiter, nicht nur in Eurem so wertvollem Engagement im Beruf, werden. Nach dem Kurs spielt ihr an Geburtstagen für das Geburtstagskind ein Lied, garantiert.

Die Ukulele ist das Zauberinstrument für die Kita, die Schule, für die Jugendarbeit, das gemeinsame Musizieren mit Freunden, in der Familie, ...

Die Ukulele ist ein außergewöhnliches Instrument, welches gute Laune garantiert und mit seinem Klang ansteckt. Sie ist kinderleicht zu lernen, ganz ohne musikalische Vorkenntnisse.

Mein Ziel: Euch zu infizieren und Euch damit die Möglichkeit zu eröffnen in Eurem Leben, im Kontext der Schule, in vielen Situationen mit Eurer Musik anderen Freude zu bereiten. Es sind keinerlei musikalische Vorkenntnisse erforderlich, niemand muss im Kurs etwas beweisen oder vorspielen. Wir haben einfach Freude an der Musik und uns ...

Referent:

Norbert Koch



Ukulele spielen ist kinderleicht.

Wenn sich auf Hawaii Familien treffen, spielen sie alle Ukulele. Die Ukulele zaubert einfach ein Lächeln ins Gesicht. In manchen Ländern ist sie sogar Unterrichtsfach.

Hinweis:

- Teilnehmer*innenbegrenzung: 30 Personen
- Ukulelen sind für alle Teilnehmer*innen vorhanden

GEW 5,- €
Sonst 35,- €

Anmeldung unter:
bor-coe-waf@gew-nrw.de

Anmeldeschluss:
Eine Woche vor Beginn

27.03.2025

15.00 - 18.00 Uhr

Ort: Dülmen

Marte Meo als förderliche Methode in Schulen

Potentiale entfalten – Beziehungen gestalten



Referent:

Michael Keller

Im hektischen Unterrichtsbetrieb und vielen herausfordernden Situationen des Schulalltags gewinnt der Blick auf Schwierigkeiten und Probleme nur allzu oft die Oberhand.

Hinweis:

- Teilnehmer*innenbegrenzung: 20 Personen
- Die Veranstaltung richtet sich an Lehrkräfte und sozialpädagogische Fachkräfte aller Schulformen

Anmeldung unter:
bor-coe-waf@gew-nrw.de

Anmeldeschluss: 20.03.25

**GEW 5,- €
Sonst 15,- €**

Verloren geht dabei häufig die Möglichkeit und Fähigkeit, wie Alltagsmomente zur Unterstützung von Entwicklungs- und Bildungsprozessen bewusster wahrgenommen und genutzt werden können.

Diese Fortbildung möchte dazu anregen, sich mit der Haltung und dem Handwerkszeug auseinanderzusetzen, das Marte Meo anbietet. Marte Meo verfügt über Möglichkeiten, wie wir Alltagsmomente in der Schule zur Unterstützung und Optimierung von Entwicklungs- und Bildungsprozessen besser nutzen können.

Videoclips von pädagogischen Alltagssituationen werden mit Blick auf die Kompetenzen und Entwicklungsbedürfnisse einzelner Schüler*innen und mit Blick auf die Beziehungsstruktur in der Klasse hin analysiert. Pädagog*innen erhalten so konkrete Informationen darüber, wie sie mit Blick auf die nächsten Entwicklungsschritte unterstützen können.

Kurze Momente, in denen besondere Ressourcen im normalen Schulalltag sichtbar werden, können anders wahrgenommen und gezielter genutzt werden.

27.03.25

16.00 - 18.30 Uhr
Ort: Online

07.05.25

16.00 - 18.30 Uhr
Ort: Gelsenkirchen

Die Lehrerkonferenz – abnicken oder gestalten?

Lehrerkonferenzen hinterlassen vielfach den Eindruck eines Ungleichgewichts zwischen investierter Zeit und erreichtem Ergebnis.

In dieser Fortbildung geht es um Sinn und Gestaltung einer gewinnbringenden Lehrerkonferenz.

Wir erklären die rechtlichen und praktischen Möglichkeiten und die Einflussgrenzen:

- **Themen:** Unterrichtsverteilung, Stundenplan, Aufsicht ... (§ 68 SchulG)
- **Grundlagen:** Mitwirkungsrechte und Verfahrensregeln (§§ 62 ff SchulG)
- **Interessenvertretung:** Lehrerrat als Initiator (§ 69 SchulG)
- **Schulleitung:** Rechte und Pflichten (§ 59 SchulG)
- **Balance:** Kooperation oder Konflikt?
- **Externe:** Hilfen vom Personalrat und der GEW
- **Praxis:** Anzahl, Länge und Verlauf



Referent:

Uwe Riemer-Becker

Hinweise:

- Jede/r Teilnehmende erhält vorab ein Skript
- Teilnehmer*innenbegrenzung: 25 Personen

**GEW frei
Sonst 20,- €**

Anmeldung:

Für den 27.03.25

becker.beratung@gmx.de

Anmeldeschluss: 20.3.25

Für den 07.05.25

katrin.korte@gew-nrw.de

Anmeldeschluss: 30.04.25

01.04.2025

15.00 Uhr

Ort: Gelsenkirchen

Schwerbehinderung



Referentin:

Marion Appold

Wir möchten euch allgemeine Informationen rund um das Thema „Schwerbehinderung“ geben und uns anschließend Zeit für persönliche Fragen und Anliegen nehmen.

Du hast bereits einen Grad der Schwerbehinderung anerkennen lassen oder beschäftigst dich erst seit kurzem mit diesem Thema?

Anmeldung unter:
katrin.korte@gew-nrw.de

Anmeldeschluss: 25.03.25

**GEW frei
Sonst 10,- €**

01.04.2025

09.00 - 16.30 Uhr

Ort: Gelsenkirchen

Basisqualifikation

Für Mitglieder in Lehrerräten an Grundschulen

Diese Fortbildung ist vor allem für Kolleg*innen sinnvoll, die neu im Lehrerrat arbeiten.

Sie bietet jedoch auch Gelegenheit, in früheren Fortbildungen erworbenes Wissen zu erneuern.

Gegenstand der Veranstaltung ist die seit dem 1. August 2015 an allen Schulen in NRW - einschließlich der Grundschulen - geltende Rechtslage

Themen:

- Der neue Lehrerrat, Rollenverständnis
- Wahlverfahren
- Rechtliche Grundlagen
- Mitbestimmungsrechte, weitere Beteiligungsrechte
- Zusammenarbeit mit der Schulleitung, der Ansprechpartnerin für Gleichstellungsfragen, der Schwerbehindertenvertretung und dem Personalrat bei der vorgesetzten Schulaufsichtsbehörde
- Fallbeispiele

Referentinnen:

Ricarda Kranz,
Martina Haesen-
Maluk



Hinweis:

- Teilnehmer*innenbegrenzung: 25 Personen

Kostenlos

Anmeldung unter:

melanie.eichhorst@gew-nrw.de

Anmeldeschluss: 18.3.25

02.04.2025

18.00 Uhr

Ort: Gewerkschaftshaus
Münster

Wege in den Ruhestand

Für Beamt*innen



Referent:

Jürgen Gottmann

Jürgen Gottmann, Fachmann für Versorgung, Altersteilzeit und Ruhestand informiert seit vielen Jahren im Auftrag der GEW die Kolleginnen und Kollegen in Wochenendseminaren und Schulungen über Wege in den Ruhestand.

**Arbeitszeit bis 66 oder gar 67?
Wie komme ich eher raus!?**

Der Referent stellt die wichtigsten Bestimmungen für Beamtinnen und Beamte in kompakter Form vor:

- Die Möglichkeiten der Pensionierung mit den verschiedenen Altersgrenzen
- Die ruhegehaltfähigen Dienstzeiten
- Die verschiedenen Abschläge bei vorzeitigem Beginn des Ruhestands und ihre Wirkung
- (begrenzte) Dienstunfähigkeit
- Zuverdienstmöglichkeiten, Hinterbliebenenversorgung
- Was bekomme ich für meine Kinder?
- Verschiedene weitere Regelungen für Lehrkräfte

Anmeldung unter:
gew-muenster@t-online.de

Anmeldeschluss: 28.03.24

Kostenlos

02.04.2025

16.00 - 19.00 Uhr

Ort: Oeding,
Burghotel Pass

Das Zauberinstrument Ukulele Für Fortgeschrittene

Ukulele spielen ist kinderleicht.

Wenn sich auf Hawaii Familien treffen, spielen sie alle Ukulele. Die Ukulele zaubert einfach ein Lächeln ins Gesicht.

Nachdem ihr im ersten Workshop das Zauberinstrument Ukulele kennengelernt habt, könnt ihr nun eure Kenntnisse erweitern, euch weiter austauschen und das musikalische Repertoire erweitern.

Die Ukulele ist das Zauberinstrument für die Kita, die Schule, für das gemeinsame Musizieren mit Freunden, in der Familie, wo auch immer ... Sie ist kinderleicht zu lernen, ganz ohne musikalische Vorkenntnisse.

Mein Ziel: euch zu infizieren (endlich mal mit einem guten Virus) und euch damit die Möglichkeit zu eröffnen, in eurem Leben in vielen Situationen mit eurer Musik anderen Freude zu bereiten.

Na, Lust drauf?

Ich freue mich auf unseren Workshop!
Norbert

Referent:

Norbert Koch



Hinweis:

Für alle Teilnehmer*innen ist eine Ukulele vorhanden.

Mehr Infos zu mir hier: www.ukulele-bewegt.de

**GEW 5,- €
Sonst 35,- €**

Anmeldung unter:

bor-coe-waf@gew-nrw.de

Anmeldeschluss: 15.03.25

09.04.2025

09.00 - 16.00 Uhr

Ort: Münster

Lehrerratsschulungen

Mitbestimmung bei Mehrarbeit



Referent:

Heinz Dieter
Hamm

Mehrarbeit ist häufiger Diskussionspunkt im Kollegium. Wenn Mehrarbeit »vorhersehbar« ist, unterliegt sie der Mitbestimmung durch den Lehrerrat.

Anmeldung unter:
www.gew-nrw.de/fortbildungen

Anmeldeschluss: 02.04.25

Kostenlos

Themen:

- Was ist Mehrarbeit, was »vorhersehbare« Mehrarbeit?
- Welche Rechte und Handlungsmöglichkeiten hat der Lehrerrat?
- Wie kann erreicht werden, dass Mehrarbeit wirklich »Ausnahmetatbestand« ist

Hinweis:

Die Vertiefungsfortbildungen bauen auf den Basisqualifizierungen auf. Unser gewerkschaftliches Angebot ist dem staatlichen Angebot gleichgestellt. Daher gilt, dass...

- Mitglieder in Lehrerräten selbst entscheiden, welches Angebot sie wahrnehmen
- den Teilnehmer*innen keine Kosten entstehen
- die Teilnahme im besonderen dienstlichen Interesse liegt und die Teilnehmer*innen Sonderurlaub erhalten.
- die Teilnehmer*innen anstelle eines Mittagessens Anspruch auf ein Tagegeld in Höhe von 6,00 € für ihren Mehraufwand für Verpflegung haben

05.05.2025

18.00 Uhr

Ort: Gewerkschaftshaus
Münster

Wege in den Ruhestand

Für Tarifbeschäftigte

**Arbeitszeit bis 66 oder gar 67?
Wie komme ich eher raus!?**

In kompakter Form informiert er über:

- Rentenrechtliche Bestimmungen
- Rentenwirksame Zeiten
- Die verschiedenen Möglichkeiten einer Verrentung mit den verschiedenen Altersgrenzen
- Lesen einer Rentenauskunft
- Die verschiedenen Abschläge bei vorzeitigem Rentenbeginn und ihre Wirkung
- Zuverdienstmöglichkeiten und Teilrenten
- Verschiedene weitere Regelungen für angestellte Lehrkräfte

Referent:

Jürgen Gottmann



*Jürgen Gottmann informiert seit vielen Jahren die Kolleginnen und Kollegen über Wege in den Ruhestand für Tarifbeschäftigte und Beamt*innen.*

Kostenlos

Anmeldung unter:

gew-muenster@t-online.de

Anmeldeschluss: 02.05.2025

07.05.2025

16.00 - 18.00 Uhr

Ort: Online

Sozialpädagogische Förderung in der Schuleingangsphase -

Diagnose von Basiskompetenzen für sozialpädagogische
Fachkräfte in der Schuleingangsphase



Referentin:

Nicole Jagowski

Hinweise:

Teilnehmer*innenbegrenzung: 25 Personen

Nicole Jagowski ist selbst seit über 20 Jahren Sozialpädagogische Fachkraft in der Schuleingangsphase und Lerntherapeutin. Ihre Erfahrung und ihr Wissen hat sie bereits in vielen Fortbildungen zu den Themenbereichen der Schuleingangsphase weitergegeben.

In dieser Veranstaltung wollen wir uns mit der Diagnostik der Lernausgangslagen von Schulanfängern beschäftigen.

- Welche Basiskompetenzen sind wichtig für eine gewinnbringende Teilhabe am Unterricht?
- Wie kann festgestellt werden, welche Kompetenzen ein Kind bereits hat und wo evtl. noch Unterstützungsbedarf besteht?
- Dazu werden verschiedene Diagnoseinstrumente vorgestellt.

Weitergehend wird beleuchtet, wie die diagnostischen Ergebnisse als Grundlage für eine Förderplanung dienen.

Anmeldung unter:
bor-coe-waf@gew-nrw.de

Anmeldeschluss: 30.04.25

**GEW 5,- €
Sonst 10,- €**

07.05.2025

16.00 - 17.30 Uhr

Ort: Online

Alles, was du für den Berufseinstieg wissen musst

Teil 1

In diesem Webinar möchten wir gemeinsam mit dir auf den Berufseinstieg blicken.

Einerseits freut man sich auf die neuen Aufgaben und nimmt gerne die Herausforderungen des Berufseinstiegs an, andererseits trägt man nun auch Verantwortung, muss sich ganz anders organisieren.

Im Zentrum des **ersten Teils** dieser Veranstaltung sollen Fragen rund um die Probezeit, Beihilfe und soziale Absicherung stehen. Hierzu können uns gerne vorab Fragen zugemailt werden.



Referent*innen:

Britta Logermann,
Helmut Hermes
& Felix Hess

Hinweise:

Auch unabhängig von Teil 2 möglich

Kostenlos

Anmeldung unter:
emscher-lippe@gew-nrw.de

Anmeldeschluss: 02.05.25

08.05.2025

15.00 - 16.30 Uhr

Ort: Münster
Gesundheitshaus

Bewegung, Spiel und Wahrnehmung als Schlüssel zur Sprachförderung!



Referentin:
Olesja Müller

Inhalte:

- Welterfahrung und Entwicklung durch Bewegung
- Bewegung und Sprache/Kommunikation
- Sprachförderung durch die Integration der Bewegung in den Schulalltag
- Prinzipien und Haltung der Psychomotorik, um eine Sprachentwicklung zu fördern

Hinweis:

- Teilnehmer*innenbegrenzung: 25 Personen

Anmeldung unter:
gew-muenster@t-online.de
Anmeldeschluss: 01.05.25

**GEW 10,- €
Sonst 30,- €**

Die Unterstützung der kindlichen Sprachentwicklung ist von Anfang an eine zentrale Bildungsaufgabe im pädagogischen Alltag (Setting), denn lange bevor sich das Kind verbal ausdrücken kann, kommuniziert es bereits über Gestik, Mimik, über seine Körpersignale und Laute, also über seinen **Körper mit der Umwelt**.

Über Bewegung und Handlung, über sinnliche Erfahrungen nimmt es seine Umwelt wahr und interagiert mit ihr. Die Sprachentwicklung ist kein isolierter Prozess. Innerhalb der Persönlichkeitsentwicklung des Kindes steht die Sprache immer in Wechselwirkung mit anderen Bereichen. Wie lässt sich der so wichtige und ganzheitliche Prozess der kindlichen Sprachentwicklung also kindgerechter und spielerischer unterstützen als in Bewegung? Wir möchten Ihnen in dieser Veranstaltung Anregungen geben, wie über sinnliche Erfahrungen und ausgehend von der Körperlichkeit des Kindes motorische und sprachliche Ausdrucksformen verknüpft werden können und wie Sprachbildung in und durch Bewegung umgesetzt werden kann. Die eigene Haltung im Dialog mit dem Kind wird hierbei ebenfalls eine Rolle spielen und gemeinsam reflektiert..

21.05.2025

16:00 - 17:00 Uhr

Ort: Online

Alles, was du für den Berufseinstieg wissen musst

Teil 2

In diesem Webinar möchten wir gemeinsam mit dir auf den Berufseinstieg blicken.

Einerseits freut man sich auf die neuen Aufgaben und nimmt gerne die Herausforderungen des Berufseinstiegs an, andererseits trägt man nun auch Verantwortung, muss sich ganz anders organisieren.

Der zweite Teil dieser Veranstaltung befasst sich mit Fragen rund ums Schulrecht, z. B. welche Rolle mir als Aufsicht zukommt. Ebenso soll der Blick auf die Arbeitszeit geworfen werden. Hierzu können uns gerne vorab Fragen zugemailt werden.



Referent*innen:

Britta Logermann,
Helmut Hermes
& Felix Hess

Hinweise:

Auch unabhängig von Teil 1 möglich

Kostenlos

Anmeldung unter:
emscher-lippe@gew-nrw.de

Anmeldeschluss: 16.05.25

17.06.2025

16.00 - 18.30 Uhr

Ort: Gelsenkirchen

Bildung für nachhaltige Entwicklung

Mit einem veränderten Mindset in Richtung Nachhaltigkeit



Referent*in:

Claudia Schulte
Klemens Büsch

Gemeinsam wollen wir uns über die Bedingungen für gelingende BNE-Lernwege austauschen und überlegen, wie wir BNE als wichtiges Querschnittsthema auch strukturell in unseren Bildungseinrichtungen verankern können.

Hinweise:

Teilnehmer*innenbegrenzung: 20 Personen

Anmeldung unter:
katrin.korte@gew-nrw.de

Anmeldeschluss: 10.06.25

**GEW frei
Sonst 20,- €**

Wie kann ich Mitstreiter:innen in meinem Kollegium oder auch außerhalb meiner Schule mobilisieren? Wie gewinne ich die Schüler:innen selbst für dieses Bildungskonzept? Was haben diese davon? Wo finde ich gute Materialien und weitere Fortbildungsangebote? Wir freuen uns darauf, noch mehr Kolleg:innen als Verbündete zu gewinnen!

Dieses Seminar richtet sich an Kolleg:innen, die in der Sekundarstufe unterrichten.

Auch Kolleg:innen, die bisher wenig Berührungspunkte mit BNE hatten, bekommen Informationen und Werkzeuge an die Hand, um erste Schritte direkt von ihren Fachunterrichten aus zu unternehmen.

Denn alle Unterrichtsfächer sind angesprochen, wenn es um das Befeuern der 17 globalen Nachhaltigkeitsziele (17 SDGs) geht und darum, Schüler:innen aus zeitweiser Ohnmacht ins Handeln zu bringen.

18.06.2025

09.00 - 16.00 Uhr

Ort: Münster

Lehrerratsschulung Vertiefungsveranstaltung

Systematisch, rechtssicher und erfolgreich als Lehrerrat arbeiten

Wie kann der Lehrerrat erreichen, dass er in seiner Rolle von dem Schulleiter / der Schulleiterin und vom Kollegium akzeptiert wird?

Wie kann er erreichen, dass er wirklich ‚zeitnah und umfassend‘ unterrichtet und angehört wird?
Wie kann er sich einbringen, wie sollte er sich einbringen, wenn der Schulleiter / die Schulleiterin Aufgaben an ihn heranträgt?

Wie kann er erreichen, dass das Kollegium seine direkten Gestaltungsrechte – z.B. bei der Unterrichtsverteilung, den Stunden-, Aufsichts- und Vertretungsplänen – wahrnimmt?

In der Fortbildung wird thematisiert, wie der Lehrerrat hier als Gremium der Schulmitwirkung und aufgrund seiner allgemeinen Beteiligungsrechte (§§ 62 bis 65 LPVG) agieren kann.

Wie immer geschieht dies praxis- und teilnehmerorientiert.

Hinweise:

Die Vertiefungsfortbildungen bauen auf den Basisqualifizierungen auf. Unser gewerkschaftliches Angebot ist dem staatlichen Angebot gleichgestellt.

Referent:

Heinz Dieter Hamm



Daher gilt, dass...

- Mitglieder in Lehrerräten selbst entscheiden, welches Angebot sie wahrnehmen
- den Teilnehmer*innen keine Kosten entstehen
- die Teilnahme im besonderen dienstlichen Interesse liegt und die Teilnehmer*innen Sonderurlaub erhalten.
- die Teilnehmer*innen anstelle eines Mittagessens Anspruch auf ein Tagegeld in Höhe von 6,00 € für ihren Mehraufwand für Verpflegung haben

Kostenlos

Anmeldung unter:
gew-nrw.de/Fortbildungen

Anmeldeschluss: 11.06.25

Alle Fortbildungen in der Übersicht

Datum	Fortbildung	Seite
04.02.	KI-Insider: Dein Leitfaden für die künstliche Intelligenz	3
06.02.	Drahtseilakt Klassenzimmer - Umgang mit herausforderndem Schüler*innen-Verhalten	4
11.02.	KI im Klassenzimmer - Entdecken Sie die Möglichkeiten mit ChatGPT	5
13.02.	Praxisnachmittag Lehrerrat: »alles, was Recht ist...«	6
18.02.	Schaff´ ich die Schule – oder schafft sie mich? Stress und Überlastung erkennen und mindern	7
18.02.	KI im Klassenzimmer – PROMPTING-Vertiefung	8
19.02.	iPad Keynote – Teil I – Die Grundlagen	9
20.02.	Mitglied im Lehrerrat – und jetzt?	10
25.02.	Informationsveranstaltung für werdende Eltern	11
10.03.	Gestalten mit Holz, Nistkastenbau – Für Anfänger und Fortgeschrittene	12
11.03.	Integration von Kindern und Jugendlichen mit Migrationshintergrund in unsere Schulen	13
17.03.	Diversität, Vielfalt, Queerness in der Schule	14
17.03.	Bewegung macht schlau	15
19.03.	iPad Keynote Teil II – Die Erweiterung	16
19.03.	Lehrerratsschulungen – Basisqualifikation	17
19.03.	Erstellung eines tragfähigen Teilzeitkonzeptes	18
25.03.	Das Zauberinstrument Ukulele	19
27.03.		

Datum	Fortbildung	Seite
27.03.	Marte Meo als förderliche Methode in Schulen Potentiale entfalten – Beziehungen gestalten	20
27.03.	Die Lehrerkonferenz – abnicken oder gestalten?	21
07.05.		
01.04.	Schwerbehinderung	22
01.04.	Basisqualifikation für Mitglieder in Lehrerräten an Grundschulen	23
02.04.	Wege in den Ruhestand – Für Beamt*innen	24
02.04.	Das Zauberinstrument Ukulele – Für Fortgeschrittene	25
09.04.	Lehrerratsschulungen – Mitbestimmung bei Mehrarbeit	26
05.05.	Wege in den Ruhestand – Für Tarifbeschäftigte	27
07.05.	Sozialpädagogische Förderung in der Schuleingangsphase - Diagnose von Basiskompetenzen für sozialpädagogische Fachkräfte in der Schuleingangsphase	28
07.05.	Alles, was du für den Berufseinstieg wissen musst – Teil 1	29
08.05.	Bewegung, Spiel und Wahrnehmung als Schlüssel zur Sprachförderung!	30
21.05.	Alles, was du für den Berufseinstieg wissen musst – Teil 2	31
17.06.	Bildung für nachhaltige Entwicklung mit einem veränderten Mindset in Richtung Nachhaltigkeit	32
18.06.	Lehrerratsschulung Vertiefungsveranstaltung – Systematisch, rechtssicher und erfolgreich als Lehrerrat arbeiten	33

Deine Ansprechpartner*innen vor Ort



BORKEN

Bettina Marzinzik
bettina.marzinzik@gew-nrw.de
borken.gew-nrw.de



Christina Frericks
cf807515@gmail.com



BOTTROP

Claus Funke
claus.funke@gew-nrw.de
gew-nrw.de



CASTROP-RAUXEL

Uwe Pfromm
uwe.pfromm@gew-nrw.de
gew-castrop-rauxel.de



COESFELD

Simone Flissikowski
gewcoesfeld@gmail.com
coesfeld.gew-nrw.de



GELSENKIRCHEN

Gönül Candan
gew-ge@gmx.de
gelsenkirchen.gew-nrw.de



Lothar Jacksteit



Britta Logermann



GLADBECK

Nicola Thiele
cawdor.gew@gmail.com
gew-nrw.de



MÜNSTER

Ulrich Thoden
gew-muenster@t-online.com
muenster.gew-nrw.de



REKLINGHAUSEN

Karin Wilms
karin.wilms@gew-nrw.de
gew-nrw.de



STEINFURT

Monika Kaymaz
info@gew-steynfurt.de
gew-steynfurt.de



Sabine Fischer



Ludger Bubenitschek



WALTROP

Claudia Soberger
Claudia.Soberger@gew-nrw.de
gew-nrw.de

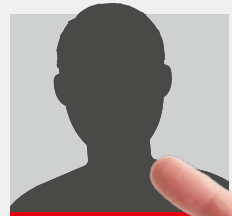


WARENDORF

Kris Lanzerath
bor-coe-waf@gew-nrw.de
warendorf.gew-nrw.de



Claudia Meyer



**JETZT
MITGLIED
WERDEN**



„Zu wissen,
was man weiß,
und zu wissen,
was man tut,
das ist Wissen.“
Konfuzius

Gewusst wie – gewusst wo

Du interessierst dich für unsere Fortbildungen, die Arbeit der GEW und möchtest auch gerne Mitglied werden?

Sehr gerne, wir freuen uns auf dich! Die GEW bietet Fortbildungen und noch viel mehr. Infos und Mitglied werden unter gew-nrw.de. GEW – ein starkes Team!

Wir wünschen euch alles Gute für das zweite Halbjahr 2023/24.

Hinweis zu ganztägigen Fortbildungen:

Für diese Veranstaltungen kann **SONDERURLAUB** (FrUrlV NRW, §26) bei der Schulleitung beantragt werden. BASS 21-05 Nr.11 1.2.: „Allgemein ist es nicht gerechtfertigt, Sonderurlaub ohne nähere Prüfung allein unter dem Hinweis auf den mit ihm verbundenen Ausfall des vorgesehenen Unterrichts oder auf die Notwendigkeit von Vertretungsunterricht abzulehnen.“

Gestaltung: www.martingrossmamm.com



Aktuelle Informationen findet ihr auf:
www.gew-nrw.de

Einfach den QR-Code nutzen.